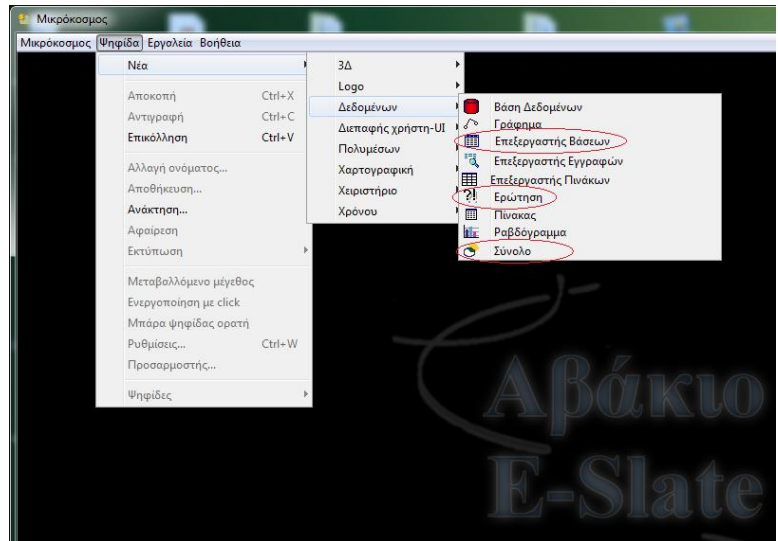


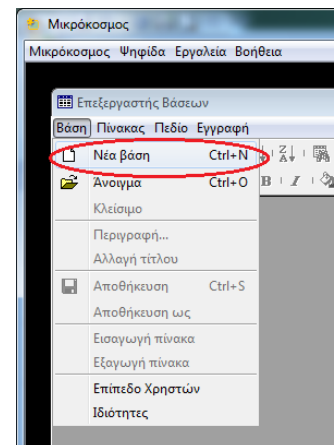
# ΟΔΗΓΙΕΣ ΓΙΑ ΤΗΝ ΣΥΝΘΕΣΗ ΤΟΥ ΠΕΡΙΒΑΛΛΟΝΤΟΣ «ΤΑΞΙΝΟΜΟΥΜΕ» ΣΤΟ ΑΒΑΚΙΟ E-slate

Επιμόρφωση Β' Επιπέδου  
Γιάννης Κουτίδης, [www.kutidis.gr](http://www.kutidis.gr)

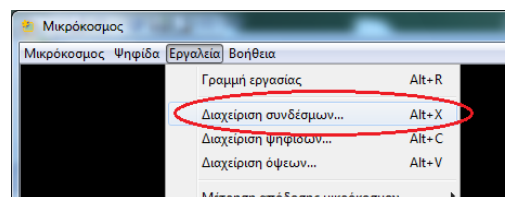
Αφού ανοίξουμε το «Αβάκιο», ανοίγουμε τις **τρεις** βασικές ψηφίδες που συνθέτουν το περιβάλλον «Ταξινομούμε».



Η επόμενη κίνηση που σας προτείνω είναι να δημιουργήσουμε μια «Νέα βάση» στον «Επεξεργαστή βάσεων».

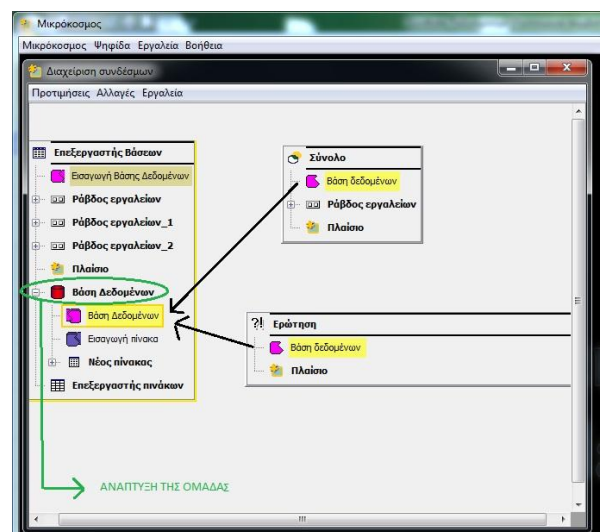


Τώρα πρέπει να ορίσουμε τους συνδέσμους των ψηφίδων.



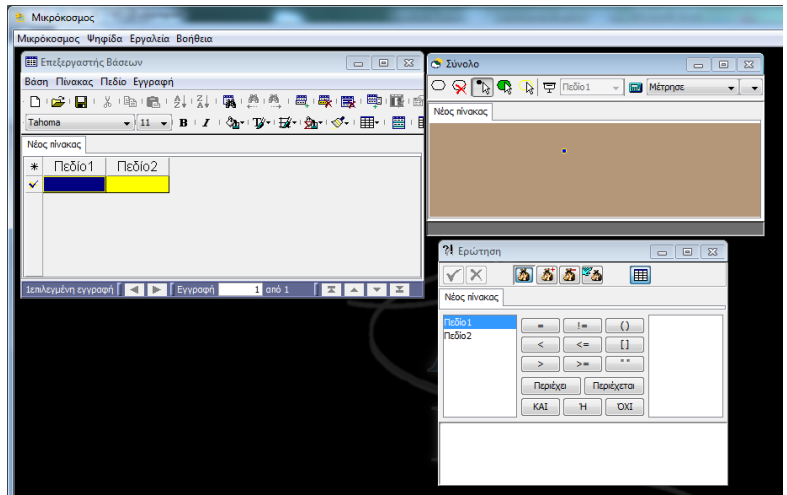
Με την ομάδα «**Βάση δεδομένων**» αναπτυγμένη (γίνεται αυτόματα), κάνω τις συνδέσεις των ροζ ψηφίδων (παρόλο που η θέση στην αριστερή θέση φαίνεται ήδη χρησιμοποιημένη).

Καταλαβαίνουμε ότι η σύνδεση είναι σωστή, από το ότι οι ψηφίδες «Σύνολο» και «Ερώτηση» αποκτούν περιεχόμενο.



[ioannis@kutidis.gr](mailto:ioannis@kutidis.gr)

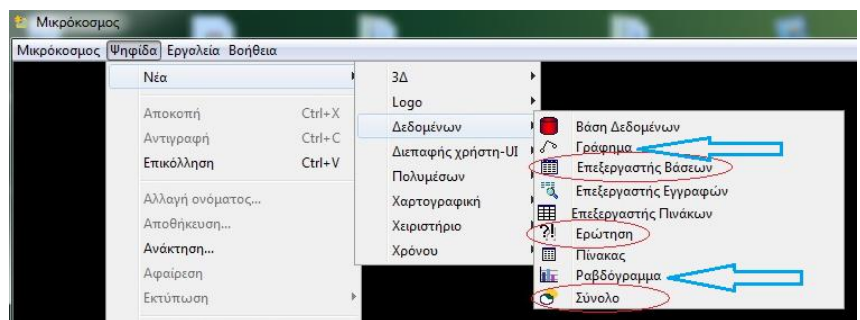
Το περιβάλλον πρέπει να περιλαμβάνει τα στοιχεία που φαίνονται δίπλα, με την διάταξη που επιλέξατε εσείς.



## ΠΕΡΙΣΣΟΤΕΡΟ ΕΜΠΛΟΥΤΙΣΜΕΝΗ ΣΥΝΘΕΣΗ ΤΟΥ «ΤΑΞΙΝΟΜΟΥΜΕ»

Όλες οι ψηφίδες του E-Slate είναι προς αξιοποίηση σε διαφορετικές συνθέσεις και απαιτήσεις. Στη περίπτωση μας μπορούμε να προσθέσουμε και άλλες δύο ψηφίδες.

Το «Ραβδόγραμμα» για την αναπαράσταση αριθμητικών πεδίων ως ράβδου και



το «Γράφημα» για την αναπαράσταση τιμών πεδίων ως σημεία του καρτεσιανού επιπέδου και παράλληλα γραφήματα συναρτήσεων για σύγκριση με την αναπαράσταση των σημείων.

Οι επιπλέον συνδέσεις που απαιτούνται στην διαχείριση συνδέσμων είναι οι συνδέσεις των μωβ ψηφίδων, **με αναπτυγμένη την ομάδα «Νέος Πίνακας»** (γίνεται αυτόματα), παρόλο που και πάλι η αριστερή θέση δείχνει χρησιμοποιημένη .

Είμαστε πλέον έτοιμοι για την αξιοποίηση του περιβάλλοντος.

- Καταχωρούμε εγγραφές
- Θέτουμε ερωτήματα
- Τα αναπαριστούμε με διαγράμματα Venn, ραβδογράμματα και σημεία.

